

それぞれのご家庭に合った
使い方で快適なガレージライフ♪

Fun to Garage



明るい吹抜けで繋がる大空間、家族時間を楽しむ家

上越市 大和

施主様邸完成見学会

11/18(土) ~ 11/26(日)

土・日・祝日オープン(10:00▶:17:00)



住所 上越市大和付近

マップコード 126 315 174*53

MAPCODE (MAPCODE)は(株)デンソーの登録商標です。



Google マップで
現地までご案内
いたします

WEBからの
見学予約で

QUOカード
プレゼント

※プレゼントは新規来場された方で、
1家族1つのプレゼントとなります。



OSCAR HOME

11/18(土)
~26(日)

土・日・祝日オープン
(10:00▶17:00)

上越市 大和 施主様邸完成見学会

施主様のご厚意による

明るい吹抜けで繋がる大空間、家族時間を楽しむ家

詳細はこちらから
ご覧になれます



5つのみどころポイント

01/ 大型インナーガレージ

駐車はもちろん、アウトドアや収納など多目的に使用して便利！

02/ ただいま動線

ガレージ→玄関 or キッチンに繋がる2wayのただいま動線。

03/ 日当たり抜群のLDK

吹抜けリビング21帖+フレキシブルスペース4.2帖の大空間。

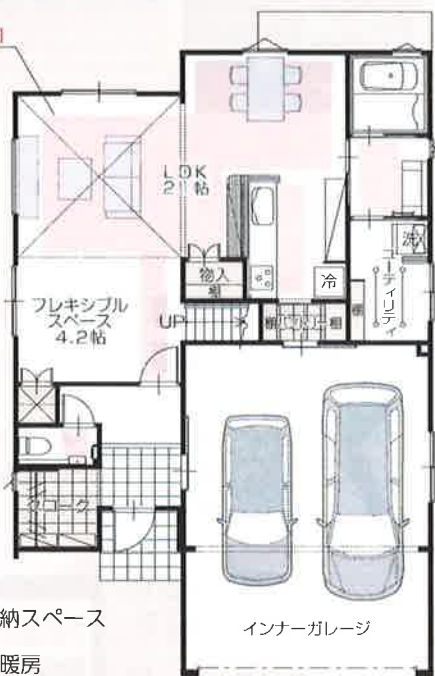
04/ 豊富な収納

適材適所に配置された豊富な収納で家中スッキリ◎

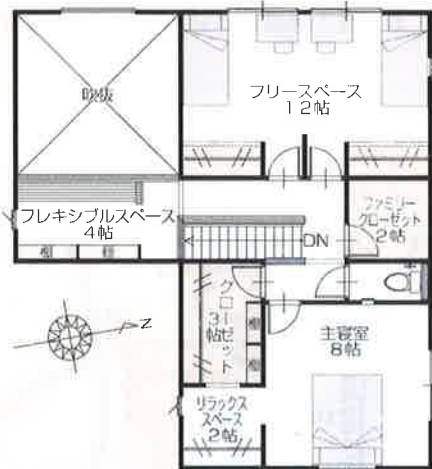
05/ エコ床暖房

広範囲に施工された床暖房で寒い冬もポカポカ快適♪

床暖房施工範囲



- 収納スペース
- 床暖房



- 延床面積 / 170.57㎡ (51.59坪)
- 敷地面積 / 376.46㎡ (113.87坪)

OSCAR HOME

オスカーホーム上越営業所
〒943-0803 新潟県上越市春日野1丁目4番1号

建設業 国土交通大臣許可(給-1)第20784号
一般建築士事務所 富山県知事登録第(4)1661号
宅地建物取引業 国土交通大臣免許(4)第6895号
(社)新潟県宅地建物取引協会会員



0120-00-8912

LINE 公式
アカウント
始めました



Instagram
写真で実例を
ご紹介



不動産住宅ならオスカーホーム
ガレージ付きの



オスカーホームの不動産住宅は、
全棟、買取価格保証付きで将来安心の家

▼詳しくはコチラ



厳選された立地

買い物や
教育施設も
充実

幹線道路からの
アクセス良好

家族の安心安全

最高等級の
耐震等級3

高気密高断熱で
あったかい住まい

生活しやすい家

考えられた動線
—
適材適所の収納計画

夏涼しく冬暖かい
住まい

+αの楽しみ

インナーガレージ
—
テレワークスペース
—
フレキシブルスペース

NEXT空間

資産価値が高い

高性能住宅
—
利便性の高い立地
—
充実した
アフターサービス

※物件内容の一例です



CoCo.Street石橋
はれまち土橋

3,559万円~ 好評販売中

全棟、耐震等級3・駐車スペース3台以上・エクステリア工事・照明付き

見学予約随時受付中。詳しいお問い合わせはホームページかお電話にて。



👑2×4住宅お引渡棟数 累計7,200棟達成!! 👑耐震等級3 累計1,200棟達成!!

OSCAR HOME
株式会社 OSCAR オスカーホーム

建設業 国土交通大臣許可(般、1)第20784号 一般建築士事務所 富山県知事登録第(4)1881号
宅地建物取引業 国土交通大臣免許(4)第5895号 (社)新潟県宅地建物取引業協会会員

オスカーホーム上越営業所
〒943-0803 新潟県上越市春日野 1-4-1

0120-00-8912

LINE公式
アカウント
始めました



Instagram
写真で事例を
ご紹介



上越市 | 石橋 Plan.7

マルチなタタミコーナー・リビングポケット・
エコ床暖房・ガレージtoキッチンが特徴的な住まい



3LDK

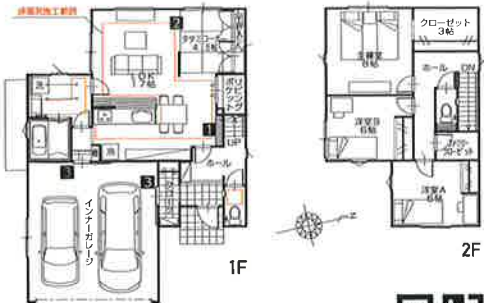
●2023年7月完成
【住】新潟県上越市石橋2丁目2751-1【土】190.53㎡【建】141.71㎡【築】2023/07【交】電車/
直江津駅まで1500m | 徒歩:19分 | バス停/マルケーブセンターバス停留所まで500m
| 徒歩:7分【用】準工業【取】売主

2×4	設計住宅 性能評価	耐震等級 3	インナー ガレージ	電気自動車 対応	庭付き
エアコン 2台	ガレージto キッチン	タタミ コーナー	エコ床 暖房	ファミリー クローゼット	リビング ポケット

建築許可番号R04-3110

販売価格

3,599 (税込)
万円



- 1 在宅ワークや、読書、PC、お客様の宿題スペースとしてフレキシブルに使えます。
- 2 ゴロンと横になれるタタミコーナーをリビング横に。お子様のお昼寝にも重宝します。
- 3 買い物帰りはすぐキッチンへ、帰宅時やアウトドア帰りはクローフへ使い分け可能です。



詳しい情報はこちら

上越市 | 石橋 Plan.5

24.7坪の広がりリビング・マルチスペース・
エコ床暖房が特徴的な住まい



ご契約済み



済

●2023年10月完成予定 建築許可番号R05-0344号
【住】新潟県上越市土橋2820番【土】198.91㎡【建】142.42㎡【築】2023/10【交】電車/
高田駅まで1900m | 徒歩:24分 | バス停/北本町四丁目まで300m | 徒歩:
4分【用】第一種中高層住居専用【取】売主

2×4	設計住宅 性能表示	耐震等級 3	インナー ガレージ	電気自動車 対応	庭付き
エアコン 2台	ガレージto キッチン	タタミ コーナー	エコ床 暖房	ファミリー クローゼット	リビング ポケット

上越市 | 石橋 Plan.6

ガレージtoキッチン・マルチスペース・
エコ床暖房が特徴的な住まい



ご契約済み



済

●2023年11月完成予定 建築許可番号R05-0764号
【住】新潟県上越市土橋2819番【土】199.16㎡【建】140.94㎡【築】2023/11【交】電車/
高田駅まで1900m | 徒歩:24分 | バス停/北本町四丁目まで300m | 徒歩:
4分【用】第一種中高層住居専用【取】売主

2×4	設計住宅 性能表示	耐震等級 3	インナー ガレージ	電気自動車 対応	庭付き
エアコン 2台	ガレージto キッチン	タタミ コーナー	エコ床 暖房	ファミリー クローゼット	リビング ポケット

上越市 | 土橋B1

マルチなタタミコーナー・大型クローク・
ガレージtoキッチンが特徴的な住まい



3LDK

販売価格
3,599 (税込)
万円



詳しい情報はこちら



2×4	設計住宅 性能表示	耐震等級 3	インナー ガレージ	電気自動車 対応	庭付き
エアコン 2台	ガレージto キッチン	タタミ コーナー	エコ床 暖房	ファミリー クローゼット	リビング ポケット
			大型玄関 クローク	高天井 2700	
			ファミリー クローゼット	タタミ コーナー	ユーティ リティ

●2023年10月完成予定 建築許可番号R05-0344号
【住】新潟県上越市土橋2820番【土】198.91㎡【建】142.42㎡【築】2023/10【交】電車/
高田駅まで1900m | 徒歩:24分 | バス停/北本町四丁目まで300m | 徒歩:
4分【用】第一種中高層住居専用【取】売主

上越市 | 土橋B2

家事ラクキッチン動線・ワークスペース・
ガレージtoキッチンが特徴的な住まい



3LDK

販売価格
3,559 (税込)
万円



詳しい情報はこちら



2×4	設計住宅 性能表示	耐震等級 3	インナー ガレージ	電気自動車 対応	庭付き
エアコン 2台	ガレージto キッチン	タタミ コーナー	エコ床 暖房	ファミリー クローゼット	リビング ポケット
			ワーク スペース	タタミ コーナー	ユーティ リティ

●2023年11月完成予定 建築許可番号R05-0764号
【住】新潟県上越市土橋2819番【土】199.16㎡【建】140.94㎡【築】2023/11【交】電車/
高田駅まで1900m | 徒歩:24分 | バス停/北本町四丁目まで300m | 徒歩:
4分【用】第一種中高層住居専用【取】売主