

同時開催

モデルハウス販売会

ついに展示期間終了!!光熱費が自給自足できるモデルハウス「輝きの家」お譲りします!

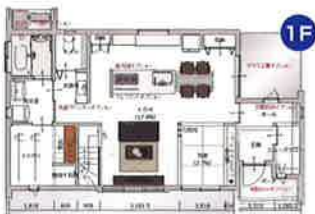


輝きの家とは

柳井田モデル「輝きの家」は、自己消費エネルギーを自給自足できる家を念頭に、未来の環境保全と上越妙高の豊かな自然と調和する家造りを実現した高性能モデルハウスです。弊社は、22年にわたりオール電化住宅に取り組み、常に雪国で快適な暮らしを実現するための技術革新を続けてきました。その中で、断熱性の更なる向上を目指し、トリプルサッシを標準化し、ZEH基準値であるUA値0.6を遥かに超えるUA値0.46を実現しました。これにより、「輝きの家」は夏も冬もエアコン1台で環境を整えることができる「雪国で快適な暮らし」を実現する家となっています。また、「輝きの家」では自給自足を実現するため蓄電池設備を導入し、太陽光パネルで得たエネルギーを自ら使うことで、今後更に高騰していく電気代の問題から解放されます。そして地球環境を守ることも貢献できる住宅です。「輝きの家」は、自然落雪の採用により屋根の雪下ろしは必要ありません。そのため太陽光パネルも雪さえ降っていないならば冬でもしっかり発電することができます。落ちてきた雪は井戸水を利用した融雪プールで処理してしまおうので安心して冬を暮らせます。グランハウスは、地球環境を守りながら、豊かな自然と調和した住まいづくりに努めています。ぜひ「輝きの家」で、快適で自由な暮らしを始めてみてください。

アレもコレも全部コミコミ! そのまますぐに住める状態での販売!

- 2階建て3LDK 坪数37.4坪
 - オール電化住宅
 - 太陽光パネル8kw搭載
 - 蓄電池10kw搭載
 - 1.2階トイレ有り
 - オールパナソニック仕様
 - エアコン1階、2階設置済み
 - 消雪井戸有り、降雪センサー付き
 - 消雪ようプールと配管有り
 - 駐車スペースコンクリート済み (50M²)
 - カウンターキッチンパナソニック3連IH搭載
 - 芝生庭園 (55M²)
 - キッチン、ユニットバス、WC (アラウーノ)
- ※この蓄電池は全負荷型ですので単相200Vのエコキュート、エアコン、IHが利用できます。停電時でも日常生活が可能。



近隣環境

- コンビニ、駅、スーパー、学校などある便利な立地!
- スーパー:350m 徒歩5分
- 妙高市立北新井小学校:550m 徒歩7分
- 塚田医院:50m 徒歩1分
- 新井信用金庫:46m 徒歩1分
- 北新井駅:400m 徒歩5分
- コンビニ:210m 徒歩3分
- いっさく(飲食店):200m 徒歩3分

まずは見学へお越しください!
見学希望の方はこちらへ予約▶



家族笑顔の家づくり♥グランハウス♥家族笑顔の家づくり♥グランハウス♥家族笑顔の家づくり♥グランハウス♥家族笑顔の家づくり♥

夏の電気代が心配! そんな方必見! 自給自足で光熱費が0円になる家

上越と妙高で **NO.1** 施工実績

- ZEH 建築実績 NO.1
- 住宅アドバイザー 在籍数 NO.1
- 保育スタッフ 登録者数 NO.1
- 高気密断熱 性能評価 NO.1
- 耐震設計 性能評価 NO.1

雪国でも快適な家が建つ 6つの理由

- 1 雪国で快適に暮らせる仕様**
厳しい冬でも快適に過ごすためには、断熱材が不可欠です。グランハウスでは、上越・妙高エリアの気候に合わせて選定された断熱材を使用し、トリプルサッシの窓や調湿機能に優れた塗り壁などを標準仕様として採用しています。これにより、快適で健康的な生活環境を提供しています。
- 2 自然とテクノロジーを活かした住宅性能**
グランハウスでは室内に自然光を採り込み、照明に頼らない暮らしを実現します。夏と冬で異なる太陽の位置に合わせて、自然光が室内の奥まで届くよう高低差をつけて、窓を設置しています。反射まで精密に計算した採光の工夫がなされています。高い位置の窓には「デコボコガラス」を採用するなどして、光の拡散も計算して自然光の明るさを最大限に活用した暮らしを実現します。
- 3 震度6の地震でも倒壊しない耐震性**
いつ起こるか分からない大地震や大雪による災害。耐震、耐雪に力を入れているグランハウスの住まいは、すべての住まいで全棟構造計算を実施しており、2mの積雪時に震度6の地震が起きても倒壊しないという証明が出ています。いざという時に家族の安心や家の資産を守ります。
- 4 家族が快適に暮らせるデザイン**
グランハウスの家づくりには、住まう人の豊かな暮らしを支えるさまざまな「デザイン」が存在します。これらのデザインにより、快適、省エネ・エコ、健康、安心安全などを実現して、日々の生活に豊かな彩りをプラスします。
- 5 大切な資金計画について**
グランハウスの住宅購入にかかる費用について、わかりやすく解説しています。資金計画シミュレーションツールを使って、自己資金と借入金のバランスや、ローン返済に必要な毎月の支払額を簡単に確認できます。また、金利の種別や固定期間、返済方法についても詳しく説明致します。
- 6 アフターフォロー体制**
グランハウスでは、住宅購入後のサポートにも力を入れています。住宅設備の保証期間中は、専門のスタッフが迅速に対応し、トラブルや不具合を解決していきます。また、建物の点検やメンテナンスも定期的に行い、長期的な安心と快適な暮らしをサポートしています。

VOICE 私たちはこうしてマイホームを手に入れました! お客様の声を一部ご紹介します。

case 1 エネルギー価格高騰も気にならない! 自給自足のわが家に大満足です。

最初、マイホームを検討し始めたときは太陽光発電を搭載することは考えていませんでした。でもグランハウスさんのショールームへ行き、ゼロエネルギー住宅(ZEH)の話を聞いて家に対する考えが変わりました。話を進めて行く中でハウスマスターの方から住宅ローンだけではなく、将来かかる光熱費やメンテナンス費用を含めた資金計画を提案してもらったことは、目先のローンのことだけ考えていた私たちにとっては自からウロコでした!

住んでからの生活を考えたら資金計画が楽になるゼロエネルギー住宅が得たということを知り、ZEHで家づくりにとりこむこととなりました。ただ、ハイスペック・ハイグレード+太陽光発電ということで価格が一番心配でしたが、グランハウスさんの「明確な価格設定」のお陰で安心でした。2021年頃からエネルギー価格が高騰しており電気代、ガス代が高くなっており、自給自足の我が家では光熱費を気にせずに生活できております。今後更にインフレ時代に突入しても安心して暮らさることができることに満足しております。

●建物 / 32坪4LDKプラン
●建築総予算 / 3,610万円 (建物2,810万円+土地800万円) ※諸費用別途
●お借入 / 3,610万円
●返済期間 / 40年
●金利 / 0.7% (変動金利)

さらに、光熱費が 0円! それに加え年間で約¥55,000~の収益

さらに、光熱費が 0円! さらに、光電金額 約¥5,000~/月

月々の支払額例 **¥87,076-**

※総務省統計局の家計調査2021年12月~2022年11月の4人家族の電気代平均値¥13,654-

case 2 頭金がなかったのに一戸建ては諦めていました

世帯収入に不安があり貯蓄もなかったのに、家を買うなら頭金を貯めて数年後...と思っていました。でもグランハウスのイベントに参加して、ハウスマスターさんの話を聞いてみると、自分の収入でも無理のない返済ができ、かつ頭金がなくても買えることがわかりました。その後、アドバイザーにおりに家づくりをすすめて、今では無事家も完成しました。寒い冬でも家族団らんができる暖かい家に住んで、本当に感謝しています。

case 3 はじめは中古住宅を検討していました

借入をするにあたり、収入面での不安や自身の年齢も考え最初は中古物件を探していました。ですが中古は自分たちの要望が取り入れにくく、リフォームなどで余計な費用がかかる不安があったので将来を見据えた計画をしていただき、安心して返済できる範囲で新築のマイホームを決意しました。やっぱり新築は「自分たちの家」という気持ちが強いですね!家族全員で楽しく打ち合わせに参加することができ、よかったですと思っています。

♥グランハウス♥家族笑顔の家づくり♥グランハウス♥家族笑顔の家づくり♥グランハウス♥家族笑顔の家づくり♥