

ZEH×レジリエンス 超高性能住宅

# MODEL HOUSE

## 販売見学会 開催

5/27(土)~6/18(日) 10:00~17:00



輝きの家

太陽光・蓄電池  
全て搭載 フルモデル

妙高市  
柳井田



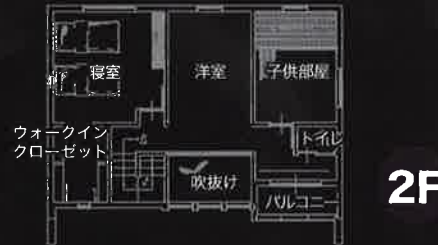
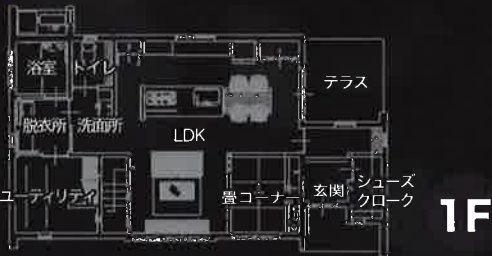
**アレもコレも全部コミコミ!  
そのまますぐに住める状態での販売!**

- 2階建て3LDK 坪数37.2坪
- 太陽光パネル8kw搭載
- 1.2階トイレあり
- エアコン1階、2階設置済み
- 消雪用プールと配管有り
- カウンターキッチンパナソニック3連IH搭載
- 芝生庭園(55m)
- オール電化住宅
- 蓄電池10kw搭載
- オールパナソニック仕様
- 消雪井戸有り、降雪センサー付き
- 駐車スペースコンクリート済み(50m)
- キッチン、ユニットバス、WC(アラウーノ)

※この蓄電池は全負荷型ですので単相200vのエコキュート、エアコン、IHが利用できます。停電時でも日常生活が可能。



### 見取り図



DATA : YANAIDA MODEL

1F 66.01 m (20.0 坪)  
2F 57.01 m (17.2 坪)  
TOTAL 123.02 m (37.2 坪)

### 場所



近隣環境

コンビニ・駅・スーパー  
学校など生活に便利な立地!

北新井駅  
徒歩5分

スーパー: 350m 徒歩5分  
妙高市立新井北小学校: 550m 徒歩7分  
塚田医院: 50m 徒歩1分  
新井信用金庫: 46m 徒歩1分

北新井駅: 400m 徒歩5分  
コンビニ: 210m 徒歩3分  
いっさく(飲食店): 200m 徒歩3分

※スタッフは常駐しておりませんので、事前のご予約をお願いします。  
※最寄りの店舗(妙高本社・上越本店)にお越し頂いてからのご案内となります。



**まずは見学会へお越しください! 見学希望の方はこちらへ予約▶**



# 販売モデルプラン



# 高性能 × ハイデザイン

キッチンを中心にぐらりと周れる周遊性  
開放的な吹き抜け空間

|                      |             |             |                       |                        |       |           |
|----------------------|-------------|-------------|-----------------------|------------------------|-------|-----------|
| 長期優良<br>住宅仕様         | 全棟<br>構造計算  | 耐雪<br>2m仕様  | 耐震<br>等級2<br>※1       | 制震<br>装置               | 太陽光   | 蓄電池       |
| HEAT20<br>グレード<br>仕様 | トリプル<br>サッシ | 全館<br>LED照明 | 住設機器<br>設備延長<br>保証10年 | 高性能<br>エアコン<br>(1F・2F) | バルコニー | 融雪<br>プール |

※1 許容応力度計算における耐震等級（仕様規定の耐震等級と同様）

etc.

## Kitchen

『いつも家族と一緒にキッチン』  
キッチンから一直線に見渡せるので子育ても安心。キッチンと横並びにダイニングテーブルがあるレイアウトは食事の支度や片付けもとってもラク。家族の姿をそばに感じられると人気の間取りです。



## Atrium

『吹き抜けリビング空間』  
吹抜リビングが寒いのは昔の話。トリプルサッシで高性能だから快適さも抜群。高い位置からの自然の光が取り入れられるので開放的であたたかみのある空間になります。



1F



2F

## Utilities



『ゆったりユーティリティ』  
洗濯して干して収納までをワンオペでできる家事動線。階段下のスペースを収納スペースとして活用した抜群の収納力。暮らし方にあわせて空間も自由に使える家事ストレスを軽減します。



## Child Loft

『子供部屋は秘密基地』  
空間の有効活用だけでなく生活に遊び心をもたらすソフト空間。はしごをのぼって遊んだり、寝転んだり、お気に入りのおもちゃを持ち込んだりと楽しみ方は無限大！

## 柳井田モデル「輝きの家」は

自己消費エネルギーを自給自足できる家を念頭に、未来の環境保全と上越妙高の豊かな自然と調和する家造りを実現した高性能モデルハウスです。

弊社は、22年にわたりオール電化住宅に取り組み、常に雪国で快適な暮らしを実現するための技術革新を続けてきました。その中で、断熱性の更なる向上を目指し、トリプルサッシを標準化し、ZEH基準値であるUA値0.6を遥かに超えるUA値0.46を実現しました。これにより、「輝きの家」は夏も冬もエアコン1台で環境を整えることができる「雪国で快適な暮らし」を実現する家となっています。また、「輝きの家」では自給自足を実現するため蓄電池設備を導入し、太陽光パネルで得たエネルギーを自ら使うことで、今後更に高騰していく電気代の問題から解放されます。そして地球環境を守ることに貢献できる住宅です。「輝きの家」は、自然降雪の採用により屋根の雪下ろしは必要ありません。そのため太陽光パネルも雪さへ降っていないければ冬でもしっかり発電することができます。落ちてきた雪は井戸水を利用した融雪プールで処理してしまうので安心して冬を暮らせます。グランハウスは、地球環境を守りながら、豊かな自然と調和した住まいづくりに努めています。ぜひ「輝きの家」で、快適で自由な暮らしを始めてみてください。

## 3LDK+太陽光+蓄電池+融雪プール 全てコミコミ

土地 + 建物 + 外構 **販売価格 3,580万円** (税込)  
頭金0円

月々の  
支払い例

**8.31万円**



○借入…3,580万円 ○返済期間…40年  
○金利…0.55%(変動金利) ○金利は参考です。(諸条件により変動します)

- 所在地 / 妙高市柳井田町2丁目
- 交通 / 北新井駅まで徒歩5分
- 地目 / 宅地 ●用途地域 / 近隣商業地域
- 建ぺい率 / 80% ●容積率 / 200% ●接道状況 / 北側15.5m 東側6m
- 設備 / 公営水道、本下水、オール電化 ●構造 / 木造2階建
- 建築確認番号 / 第H31-2752号 ●土地の権利形態 / 所有権
- 引渡時期 / 即可能 ●取引状態 / 売主

## 超高性能ゼロエネルギー住宅 (ZEH) 上越・妙高施工実績 No.1



ヤマダコーポレーション株式会社

一級建築士事務所 新潟県知事登録 (ハ) 第4497号・新潟県知事許可 (般-29) 第20334号 宅地建物取引新潟県知事 (2) 第5264号

お問い合わせ **025-520-8077**

HP <https://www.guran.jp> **Gran House** 検索

営業時間 **10:00~18:00** 定休 **水・木曜日**