

長期優良認定住宅

完成見学会

11/ 5 土 .6 日

完全予約制

上越市青野

AM9:30~PM4:30

※見学会は予約制となります。見学をご希望の方は右下の
簡単予約QRコード・フリーダイヤル・FAX・ホームページよりご予約ください。

■ウイルス感染予防対策

- ・スタッフは、部屋の換気、マスク・手袋着用を徹底させていただきます。
- ・お客様には、入場の際に、入口での検温の実施、手指消毒、マスク、手袋着用へのご協力をお願いしております。(消毒液、手袋、状況によりフェイスガード等は見学会会場に設置)検温の結果、体温が37.5℃以上となるお客様の場合、見学はご遠慮いただきます。

●施主様のご厚意による2日間限りの見学会です。※手袋はこちらで準備いたします。くつ下の着用をお願いいたします。

自然の素材、地元の素材を生かし、環境に馴染む家づくり

「畑で野菜を育て、食し、今日の日を囲らんする」懐かしく良き時代の暮らしを味わえる住まい。南の大きな深い庇の下は、横に長い縁側。野菜を干し、畑仕事の休憩など、縁側がつくる豊かな空間は、室内と外を緩やかにつなぎ、1年を通して部屋を快適な温度に保ち、省エネ効果にも優れています。畑から、広い土間の勝手口を通り、パントリー・キッチンまでの動線も必見。リビングの勾配天井には、杉の無垢の梁を現し、床には足触りの良い杉の無垢床を使用。壁は深呼吸したくなる、空気の質を上質に保てる塗り壁や珪藻土紙貼りといった、質感のある自然素材で仕上げています。好きな景色を見ながら、「好きなもの・こと」と過ごす、自然と向き合う家となりました。

自然と向き合う家 畑のある暮らしで



布施材木店らしさ

木の家には森で育まれた樹々の生命が息づいています。
一本の木が木材になるまでには、その地域の風土に順応し50年以上の歳月を要します。
そこから生まれる家は、森の恵みをさずかったもう一つの森と言えます。
私たちが大切にしていること。それは「布施材木店らしさ」です。
今まで守ってきたものこれから創るもの木を通して、伝わる心を信じています。
木の家で暮らし、森を感じ、家族で育む。森と住まいの循環をこれからも守り続けます。

株式会社 **布施材木店 建築部** SUSTAINABLE DEVELOPMENT GOALS ZEH builder

本社/〒949-3442 新潟県上越市吉川区小苗代880-6 TEL.025-548-2727 FAX.025-548-3711
上越事務所/〒942-0064 新潟県上越市塩屋新田230 FAX.025-546-7534

ご予約はこちら ※見学会は予約制となります。見学をご希望の方は右下の簡単予約
QRコード・フリーダイヤル・FAX・ホームページよりご予約ください。

0120-940-722 FAX.025-546-7534

E-mail info@kinosumai.net

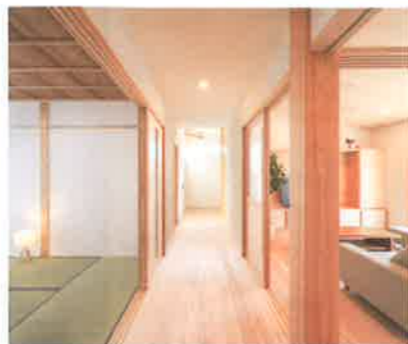
www.kinosumai.net/  

簡単ご予約
右記QRを読み取って時間極楽
ご予約をお願いいたします。



上越市青野
完成見学会

畑のある暮らしで
自然と向き合う家



私たちのこだわり



身体にやさしい

良い地元の木を使っても、大量の化学物質を使った家では健康住宅とはいえません。新しい家で、「頭が痛い、気だるい、吐き気がする」といった辛い思いはしてほしくありません。そのためにも安心・安全な自然素材を用いた「家族みんなが健康で暮らせる本物の健康住宅」を創ることが重要です。



みんなにやさしい

子どもからお年寄りまで、みんなにやさしい自然素材の家。素材から五感に多くの刺激を与えることで、感性豊かにのびのびと暮らせます。家の中を素足で歩くことで心地よく感じ、皮膚感覚を鍛え運動能力も高められます。脳を刺激し身体や心を育てるために毎日家族で過ごす住宅の素材は大切なのです。



年月と伝統

日本建築が誇る構造美。整然と立ち並ぶ柱、それに架かる横架材が様々な継ぎ手・仕口で美しく構成されています。天候に左右されない過ごしやすいさをもたらし深い軒。私たちが造り出す家は地震や雪に強く、伝統的な美しさも兼ね備えた、熟練の磨き抜かれた技術の結集です。



丈夫で長持ち

「木」の特性を活かして建てた木造住宅は、断熱材の使い方次第では優れた断熱性能を発揮すると言われています。日本最古の木造建築と言われる法隆寺を見ても、1000年以上維持できることがわかります。夏は外の熱気を遮断し冬は室内の温かさを逃さない新潟の風土にあった家づくりを実現します。



エコで快適

過ごしやすい季節は、太陽の光をたっぷり家に取り込んで。また、厳しい寒さの冬の日には、窓を閉めて暖かさを封じ込めて暮らす。私たちは「植え」「育て」「伐り」「利用する」という森林のサイクルを回し地球環境を守りながら、現代の技術を活かした快適な暮らしをご提案いたします。



匠の技

私たちの家づくりは、日本建築伝統の技にこだわります。新潟の家には匠の技によって構成される構造美があります。木は一本一本特性があり反ったり、ねじれたりしています。「材木店」として本物の素材の良さを熟知して活かす「たしかかな技」による丁寧な家づくりを行っています。



当社は営業いたしませんので、ご安心してご予約ください。あらかじめご予約をいただくことで、お客様に対してしっかりとご案内が出来るようにしたいと考えております。モデルハウス見学希望のお客様は「お電話」または「当社ホームページお問い合わせフォーム」からのご予約をいただくよう、ご理解の程よろしくお願いたします。



塩屋新田
モデルハウス

自然素材の
家族に
やさしい家

完全予約制のモデルハウス 見学会実施中
完全予約制なので、一組様ずつ安心してゆっくりモデルハウスをご覧いただけます。



「本当に価値のある家」をつくる

人にも環境にもやさしく、世代を超えて受け継ぐこと。それが私たちの使命です。「長く大切に使える本物の良い家」を四季折々、それぞれに情趣豊かな表情を見せる景色を活かし、心に染み入るような魅力的な佇まい。本物の材料を使い、月日を重ねるからこそ愛着が増し続ける家づくり。新潟特有の自然条件を的確に読み取り、夏の西日を遮り、冬の穏やかな日差しを取込み、自然の風が通り抜ける、自然と調和した心地の良い家を作りたいと考えています。路面に植樹を施し街にむけて開きながら、プライバシーはきちんと守る工夫を怠らず、威張りもせず、上品な美しさで長く佇む住まい。そのために時間の経過とともに古びても味わいが増すような材料を使うことを心がけています。原料や素材に加えさらに私たちが大切に考えていることがあります。「家は人が組み立て、人が仕上げる」と昔から言われているように、時代が進んでも、どんなに先進的で効率的な工法が生まれても、良い家づくりに最も重要なのは「人」なのです。だからこそ私たちは、自社の大工だけではなく設計も工務もすべてが一丸となり、その道を極めて、安全な家づくりや環境保護のことを考えながら、お客様の想いを形にしていこうを目指しています。住まいは家族の歴史が積み重なり育まれ成長していきます。古くなったから処分し、新しい家を建てるのが当たり前ではなく、大切に住み継ぐ。これが私たちの考えです。そのためには住み継ぐのに値する本物の家をつくらなければなりません。それは、日本の伝統を継承することでもあるのです。住む人にとって安全で安心な家、環境にも負荷をなるべくかけない家を、しっかり時間をかけてこれからもこの先もつくり続けます。出会ったご家族の暮らしが心身ともに豊かにあり続けるよう、材木店として「本当に価値のある家」をつくるため、これからも伝統を重んじながら、新しい事にも挑戦し進み続けます。

専務取締役 布施正明

木と共に生きて112年 株式会社 布施材木店 建築部

設計事務所登録番号(ハ)第9173号 建築業許可番号/第40916号 宅地建物取引業免許証番号/新潟県知事(1)第5237号
本社/〒949-3442 新潟県上越市吉川区小苗代880-6 TEL.025-548-2727 FAX.025-548-3711
上越事務所/〒942-0064 新潟県上越市塩屋新田230 FAX.025-546-7534

0120-940-722 E-mail info@kinosumai.net www.kinosumai.net/

次回完成見学会 完全予約制

上越市黒井

11月26日(土)・27日(日)

高性能・高気密・高耐震のシラス壁と杉の無垢の家