

# MODEL HOUSE GRAND OPEN

見学&相談会 開催



上越・妙高の冬がエアコン1台で超快適!! 超高性能!!

## ZEH x 全館空調 x ハイデザイン

大人の ブルックリンスタイル / ゼロエネルギーハウス

「光熱費を0にした暮らし」「生涯維持費を最小限にした暮らし」「健康的な暮らし」「世界基準の断熱性能で超快適な暮らし」を提供しているグランハウスの「超高性能な ZEH 住宅」にヴィンテージ + モダンを加えた大人のブルックリンスタイルゼロエネルギーハウスが登場!!  
ぜひ一度ご来館頂き体験して下さい。

### ご予約特典



Webからの見学予約で  
QUOカード3,000円  
プレゼント!!

### Web 予約はコチラ

※初めてグランハウスにお越しになる方でご来場  
前日17時迄に予約した方に限らせて頂きます。



### 場所

モデルハウスの場所は、はれまち  
土橋地内となります。スタッフは常  
駐しておりませんので事前のご予  
約をお願い致します。

《上越市土橋(はれまち土橋地内)》

現地



ドコモショップ



会場の混雑を緩和する為、ご見学は予約のある方のみとさせて頂いております。

お客様並びにスタッフの健康と安全確保を考慮し、マスク着用とアルコール消毒へのご協力をお願いしております。  
お客様が安心して家づくりを進めていける環境づくりを行って参りますので、何卒ご理解ご協力の程、お願い申し上げます。

はれまち土橋

原宿土橋店

# 大人の BROOKLYN STYLE ブルックリンスタイル

家族を繋ぐリビング階段のある暮らし

木の温かさ、アイアンのクールさ、タイルの繊細さ。無機質な中にぬくもりを感じる大人のブルックリンスタイル ゼロエネルギーハウスです。

太陽光 パネル	全館 空調	HEAT20 G1グレード 仕様	長期優良 住宅仕様	全棟 構造計算	BELS 5 つ星	<b>etc.</b>
耐雪 2m 仕様	耐震 等級 2	制震 装置	トリプル ガラス	全館 LED 照明	住設機器 設備延長 保証10年	

※許容応力度計算における耐震等級（仕様規定の耐震等級 3 と同様）



## Kitchen

『カフェ風大人キッチン』

対面レイアウトのペニンシュラキッチンは、吊戸棚を無くして、明るいリビングダイニングを見渡せます。吊戸棚がない分の収納力は3段引き出しのキャビネットですっきりカバー。バック収納とパントリーも完備で使い勝手抜群。



## Workspace

『フリースペースのワークカウンター』

カウンターだけのシンプルなワークスペース。3人でもゆったり座れる広々としたカウンターと壁にはインテリアを飾れるウォールシェルフを設置。素敵なカフェにいるような気分になります。



## Atrium

『オープンリビング階段 LDK』

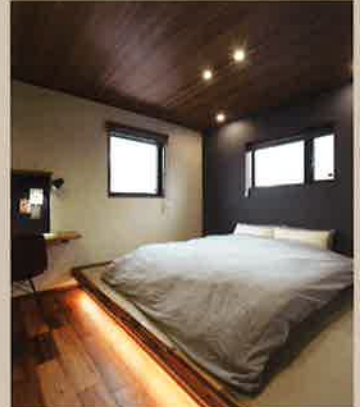
洗練された黒アイアンのデザインの階段が LDK に風と光を通し、開放的な空間を演出します。いってきます。おかえり。階段を中心に家族のコミュニケーションがうまれます。



## Washroom

『オリジナルカウンター洗面台』

使い勝手に合わせてカスタマイズした造作洗面台。幅広いカウンターの右側にボウルを寄せて、忙しい朝の時間帯に家族で共有できる洗面台になっています。



## Bedroom

『小上がり畳 & ワークカウンター』

寝室は小上がりの畳敷きに、和モダンで落ち着いた雰囲気のある室内は旅館の一室のよう。リモートワークや書斎としても使える様にワークカウンターも設置しています。

1F



2F



BROOKLYN STYLE

### DATA

敷地面積	206.41 m <sup>2</sup> (62.43 坪)
1F 面積	52.06 m <sup>2</sup> (15.75 坪)
2F 面積	47.13 m <sup>2</sup> (14.25 坪)
延床面積	99.19 m <sup>2</sup> (30.00 坪)
※吹き抜けを含めた場合	31.8 坪

# グランハウスが 5 つの理由

私たちは、地域密着の住宅会社としてご家族が笑顔になり、思い出を綴る、安心・安全な家づくりを通し **地域 No.1 企業に成ります。**

## 性能

全棟長期優良住宅仕様、耐熱性、耐雪性気密性、1棟1棟構造計算による安全設計、ZEH 基準の更にも、ヒート 20 の G1 グレード達成。さらに健康に配慮した換気システム、健康塗り壁が標準装備です。

## 価格

常に全国基準をリサーチし、地域ではどこよりも負けない仕入れにより、最良のコストパフォーマンスを実現！お値打ち価格の住まいです。

## ハイデザイン

いつまでも飽きのこない、シンプルで洗練された外装・内装デザイン。考え抜かれた家事動線やインテリアの細部にまでこだわりお客様の『オンリーワン』の家づくりを4つのスタイルで実現します。

## アフターサービス

グランハウスのハウズレディーが毎年2回の定期巡回を行っております。建てた後も完全フォローいたします。

## ブランディング

毎年1回、OB 客様の感謝 DAY を開催し、グランハウスとの絆を深める活動を通し、OB 客様のブランド感を高めています。

1年中快適で一生健康に暮らせる **超**高性能な家づくりはグランハウスにお任せください。

超高性能ゼロエネルギー住宅 (ZEH) 上越・妙高施工実績 No.1

**GH** **グランハウス**  
GRAN HOUSE

ヤマダコーポレーション株式会社 一級建築士事務所 新潟県知事登録 (ハ) 第4497号・新潟県知事許可 (般-29) 第20334号 宅地建物取引新潟県知事 (2) 第5264号

お問い合わせ **025-520-8077**

HP <https://www.guran.jp>

営業時間 **10:00~18:30**  **水・木曜日**